

1. Procesy w programie Access

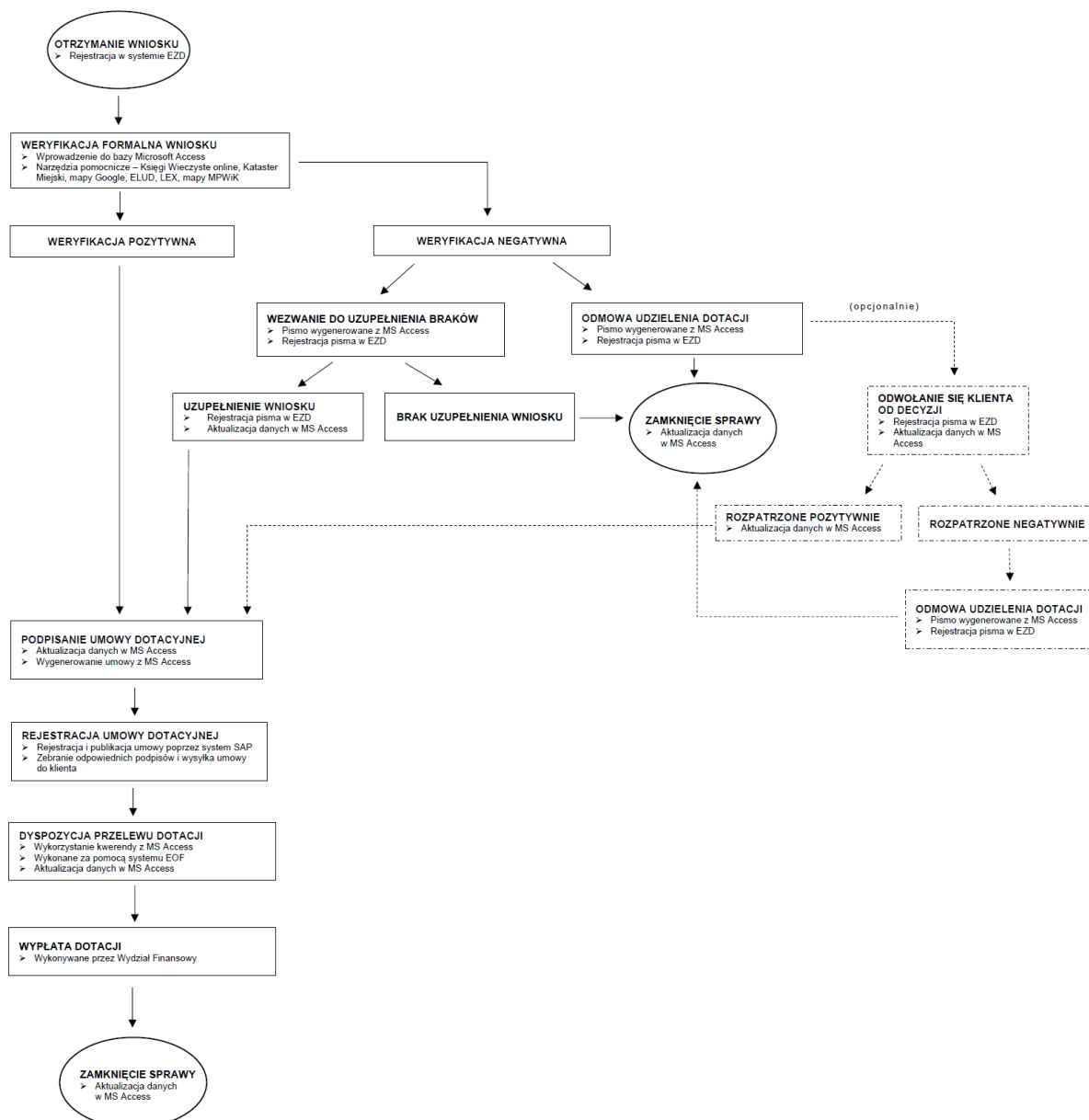
Program Access jest programem pomocniczym. W opisach procesów wykorzystany jest w elementach oznaczonych jako Microsoft Access. W dokumencie przedstawiono wykorzystanie programu w procesach, metadane zawarte w programie, funkcjonalność poszczególnych elementów oraz przykładowy wygląd ekranów.

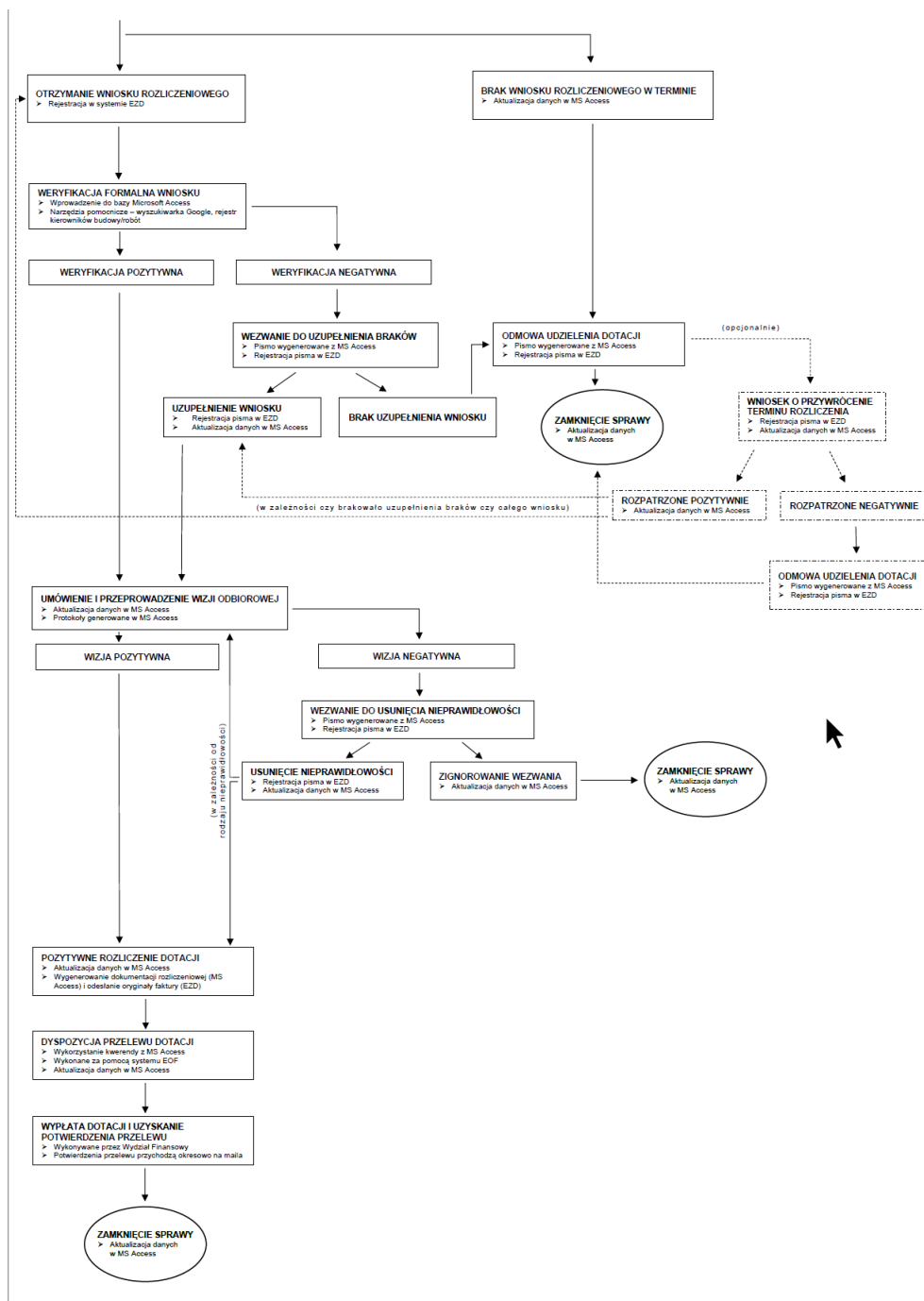
Istnieje pełny dostęp do programu.

Program Access wykorzystywany jest w następujących procesach (procesy, które są realizowane w projekcie Zintegrowana platforma zarządzania JST – projekt pilotażowy):

- a) Dotacje ze środków środowiskowych – podłączenie gospodarstw domowych do kanalizacji (KANALIZACJA)
- b) Dotacje ze środków środowiskowych – wymiana ogrzewania stałopalnego na niskoemisyjne (KAWKAplus)
- c) Dotacje ze środków środowiskowych – wymiana drewnianych okien zewnętrznych (termoKAWKA)

Kanalizacja- podłączenie gospodarstw domowych do kanalizacji





Zakres metadanych – program KAWKAplus

1. Sygnatura sprawy – sprawa założona w JRWA (EZD)
2. Rok wpływu
3. Rok rozliczenia
4. Prowadzący – inicjały (do wyboru z listy – możliwość dodawania kolejnych):
5. Data wpływu
6. Data kompletnego wniosku



Fundusze Europejskie
Polska Cyfrowa



Rzeczpospolita
Polska

Unia Europejska
Europejski Fundusz
Rozwoju Regionalnego



7. Data rozliczenia
8. Data kompletnego rozliczenia
9. Data zakończenia
10. Sposób zakończenia (do wyboru z listy):
 - a) wypłacono dotację
 - b) rezygnacja z dotacji
 - c) nie przyznano dotacji
 - d) dotacja nierozliczona
 - e) rezygnacja - nowy nabór
11. Nazwa sprawy (nazwisko i imię wnioskodawcy)

Lokalizacja inwestycji:

12. ID budynku
13. Teryt
14. Ulica
15. Numer budynku
16. Numer lokalu
17. Rodzaj nieruchomości (do wyboru z listy):
 - o) dom jednorodzinny
 - p) lokal mieszkalny
18. Numer księgi wieczystej
19. Zarządca (przy mieszkaniach komunalnych; do wyboru z listy):
 - a) ZZK – Zarząd Zasobu Komunalnego
 - b) WM – Wrocławskie Mieszkania
 - c) inne

Tytuł dysponowania nieruchomością:

20. Tytuł prawny (do wyboru z listy):
 - a) własność
 - b) najem
 - c) remont
 - d) spółdzielcze prawo do lokalu
 - e) użytkowanie
 - f) użyczenie
 - g) służebność
21. Dokumenty potwierdzające tytuł prawny (do wyboru z listy – możliwość dodawania kolejnych):
 - a) akt notarialny
 - b) wydruk treści KW
 - c) umowa

- d) akt poświadczenia dziedziczenia
 - e) zaśw. SM
 - f) post. SR dla W-wia Krzyki sygn. akt
 - g) post. SR dla W-wia Fabryczna sygn. akt
 - h) post. SR dla W-wia Śródmieście sygn. akt
 - i) ugoda
 - j) decyzja
 - k) zaświadczenie
 - l) umowa użyczenia
22. Numer dokumentu

Wnioskodawcy:

- 23. Imię i nazwisko wnioskodawcy
- 24. Pesel wnioskodawcy
- 25. Adres zamieszkania wnioskodawcy
- 26. Adres do korespondencji wnioskodawcy
- 27. Telefon wnioskodawcy
- 28. Email wnioskodawcy

Pełnomocnik:

- 29. Imię i nazwisko pełnomocnika
- 30. Pesel pełnomocnika
- 31. Adres zamieszkania pełnomocnika
- 32. Adres do korespondencji pełnomocnika
- 33. Telefon pełnomocnika
- 34. Email pełnomocnika
- 35. Data pełnomocnictwa
- 36. Dalsze pełnomocnictwa

Rachunek bankowy:

- 37. Numer oraz właściciel rachunek bankowego

Umowa:

- 38. Reprezentant umowy
- 39. Data umowy
- 40. Numer umowy
- 41. Rok umowy
- 42. Rodzaj ogrzewania (do wyboru z listy):
 - a) ogrzewanie gazowe
 - b) ogrzewanie elektryczne



Fundusze Europejskie
Polska Cyfrowa



**Rzeczpospolita
Polska**

Unia Europejska
Europejski Fundusz
Rozwoju Regionalnego



- c) ogrzewanie olejowe
 - d) podłączenie do miejskiej sieci ciepłowniczej
 - e) pompa ciepła
 - f) urządzenie OZE służące wyłącznie celom grzewczym
 - g) ogrzewanie gazowe i pompa ciepła
 - h) ogrzewanie elektryczne i pompa ciepła
 - i) likwidacja
43. Limit dotacji
44. Czas na realizację zadania
45. Źródło finansowania
46. Numer dokumentu SAP
47. Data przelewu
48. Data uwolnienia środków

Kontrole:

49. Rodzaj kontroli (do wyboru z listy):
- a) wstępna
 - b) powykonawcza
 - c) trwałości
50. Data planowania
51. Godzina planowana
52. Data wykonania
53. Pole do zaznaczenie, czy owa kontrola odbyła się pozytywnie
54. Uwagi do kontroli
55. Rodzaj przeprowadzenia kontroli (do wyboru z listy):
- a) online
 - b) auto
 - c) piesza
56. Uwagi do sprawy

Rozliczenie sprawy i efekt ekologiczny:

57. Powierzchnia ogrzewana
58. Rodzaj budynku dla CO (do wyboru z listy):
- a) wysoko energochłonny - zbudowany do 1982 r.
 - b) energochłonny - zbudowany od 1983 do 1998 r.
 - c) średnio energochłonny - zbudowany od 1999 r.
 - d) średnio energooszczędny
 - e) energooszczędny

- f) niskoenergetyczny
 - g) pasywny
59. Likwidowane urządzenia (do wyboru z listy):
- a) piec(e)
 - b) kocioł
60. Rodzaj likwidowanego pieca (do wyboru z listy – możliwość dodawania kolejnych):
- a) piec kaflowy wyburzenie
 - b) piec kaflowy MKZ
 - c) kocioł c.o.
 - d) piec wolnostojący
 - e) kuchnia węglowa
 - f) inny piec
 - g) kominek – likwidacja
 - h) kominek – rekreacja
 - i) demontaż instalacji
 - j) kuchnia węglowa MKZ
 - k) kotłownia węglowa
61. Moc pieca (do wyboru z listy):
- a) < 50 kW
 - b) \geq 50 kW
62. Ilość
63. Rodzaj montowanego źródła ciepła (do wyboru z listy – możliwość dodawania kolejnych):
- a) gaz (kocioł kondensacyjny)
 - b) prąd (ogrzewanie elektryczne)
 - c) ciepłownia
 - d) prąd (pompa ciepła)
 - e) olej (kocioł tradycyjny)
 - f) olej (kocioł kondensacyjny)
 - g) OZE służące wyłącznie ogrzewaniu
 - h) lokalna kotłownia gazowa
64. Ilość
65. Moc
66. Wskaźnik zaspokojenia

Rozliczenie finansowe:

67. Kwota
68. Dowód (do wyboru z listy):



Fundusze Europejskie
Polska Cyfrowa



**Rzeczpospolita
Polska**

Unia Europejska
Europejski Fundusz
Rozwoju Regionalnego



- a) faktura
- b) rachunek
- 69. Numer dowodu
- 70. Data wystawienia
- 71. Uwagi

Terminarz sprawy:

- 72. Umowny termin rozliczenia
- 73. Indywidualny termin rozliczenia
- 74. Termin wypłaty dotacji

Wniosek o płatność:

- 75. Nazwa sprawy (nazwisko i imię wnioskodawcy)
- 76. Sygnatura sprawy
- 77. Tytuł przelewu
- 78. Nazwa dostawcy
- 79. Numer dostawcy
- 80. Numer rachunku bankowego
- 81. Kwota brutto
- 82. Numer umowy
- 83. Opis merytoryczny
- 84. Numer CRZ
- 85. Termin płatności
- 86. Data wniosku o płatność
- 87. Numer wniosku o płatność

termoKAWKA - wymiana drewnianych okien zewnętrznych



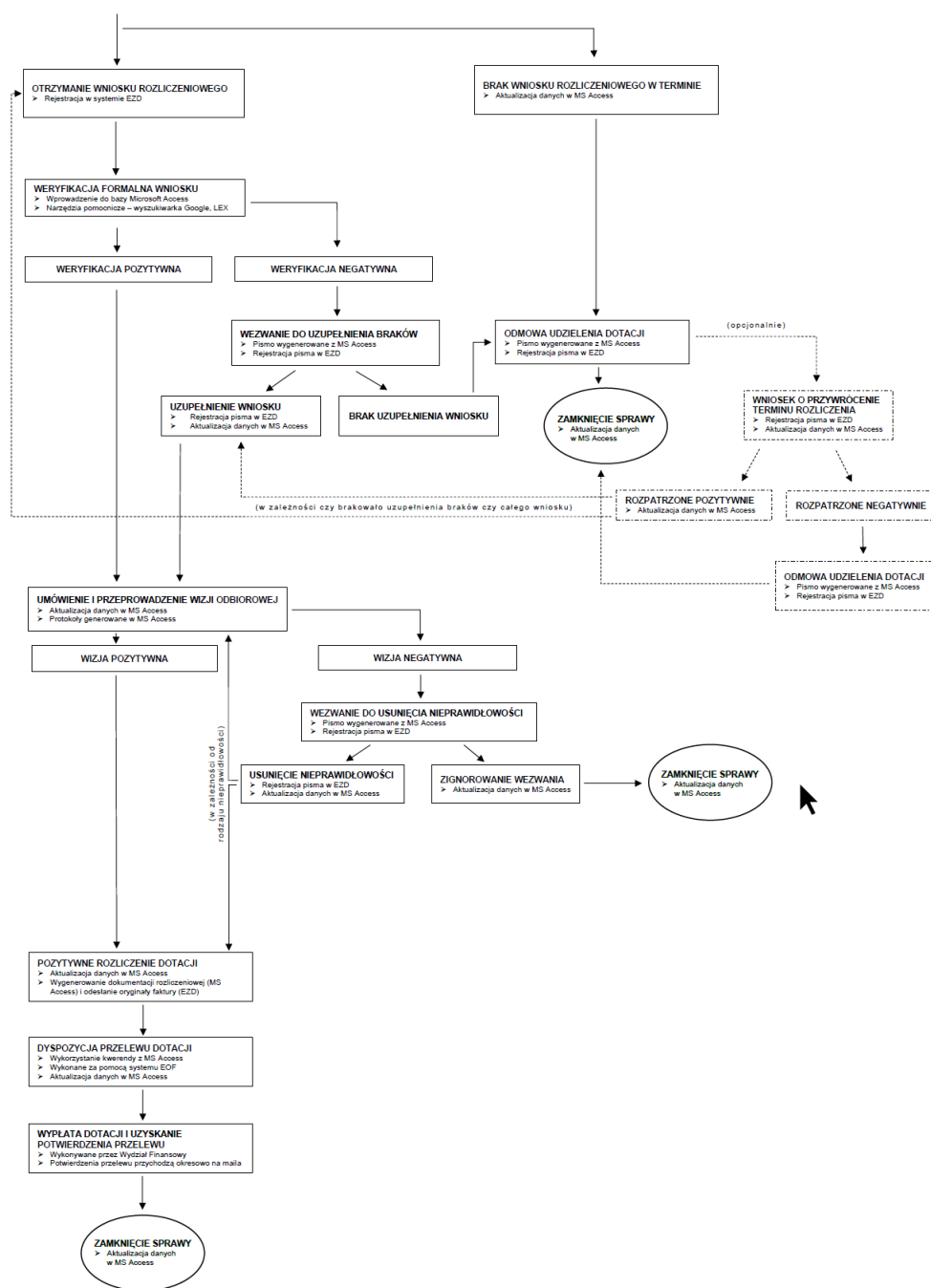
Fundusze Europejskie
Polska Cyfrowa



**Rzeczpospolita
Polska**

Unia Europejska
Europejski Fundusz
Rozwoju Regionalnego





2. Opis funkcjonalności programu

<p>Opis funkcjonalności programu</p>	<p>1. Kanalizacja:</p> <ul style="list-style-type: none"> - wprowadzanie Spraw za pomocą formularza - wyszukiwanie Spraw w oparciu o dane kryteria, - raportowanie Spraw (ilość wniosków/ilość umów/ilość i kwota dotacji w roku) - drukowanie umów i formularzy - wyliczenie kwoty dotacji
--------------------------------------	---

- liczenie ilości spraw według opiekunów sprawy po roku wpływu wniosku
- generowanie zestawienia spraw przekazywanych do archiwizacji

KAWKAplus:

- wprowadzanie Spraw zgodnie z formularzem Sprawy
- wyszukiwanie i sortowanie Spraw po danych kryteriach
- generowanie danych typów raportów
- drukowanie umów, pism i formularzy
- edycja pism
- obliczenie statystycznego zapotrzebowania na energię
- liczenie efektu ekologicznego w danej sprawie i ogółem
- wyliczanie kwoty dotacji wraz z kwerendą weryfikującą daty faktur złożonych przez klienta
- liczenie ilości spraw według opiekunów sprawy po roku rozliczenia i po roku wpływu wniosku
- zestawienie końcowych terminów rozliczeń dla wszystkich spraw i z podziałem na opiekunów
- wykaz spraw z brakami formalnymi z podziałem na wnioski wstępne i rozliczeniowe
- wykaz spraw do kontroli wstępnej (z planowanymi terminami)
- wykaz spraw do kontroli powykonawczej (z planowanymi terminami)
- zestawienie wykorzystania środków budżetowych zaplanowanych na konkrety rok (z podziałem na podkategorie i z możliwością modyfikacji limitów)
- szukanie spraw według adresów inwestycji/beneficjentów/pełnomocników
- Wyróżnienie spraw dot. mieszkań komunalnych z podziałem na zarządców
- kwerendy ułatwiające wprowadzanie danych z SAPa albo aktualizowanie danych z przelewów
- zebrane zestawienie danych niezbędnych do utworzenie dyspozycji przelewu w programie EOF
- generowanie spersonalizowanych wniosków dla klientów (np. formularzy próśb o przedłużenie terminu rozliczenia)
- generowanie zestawienia spraw przekazywanych do archiwizacji

	<p>TermoKAWKA:</p> <p>Zgodnie z tym co przekazano na rozmowie zakres funkcjonalności pokrywa się z funkcjonalnościami w programie KAWKAplus.</p>
--	---



Fundusze Europejskie
Polska Cyfrowa



**Rzeczpospolita
Polska**

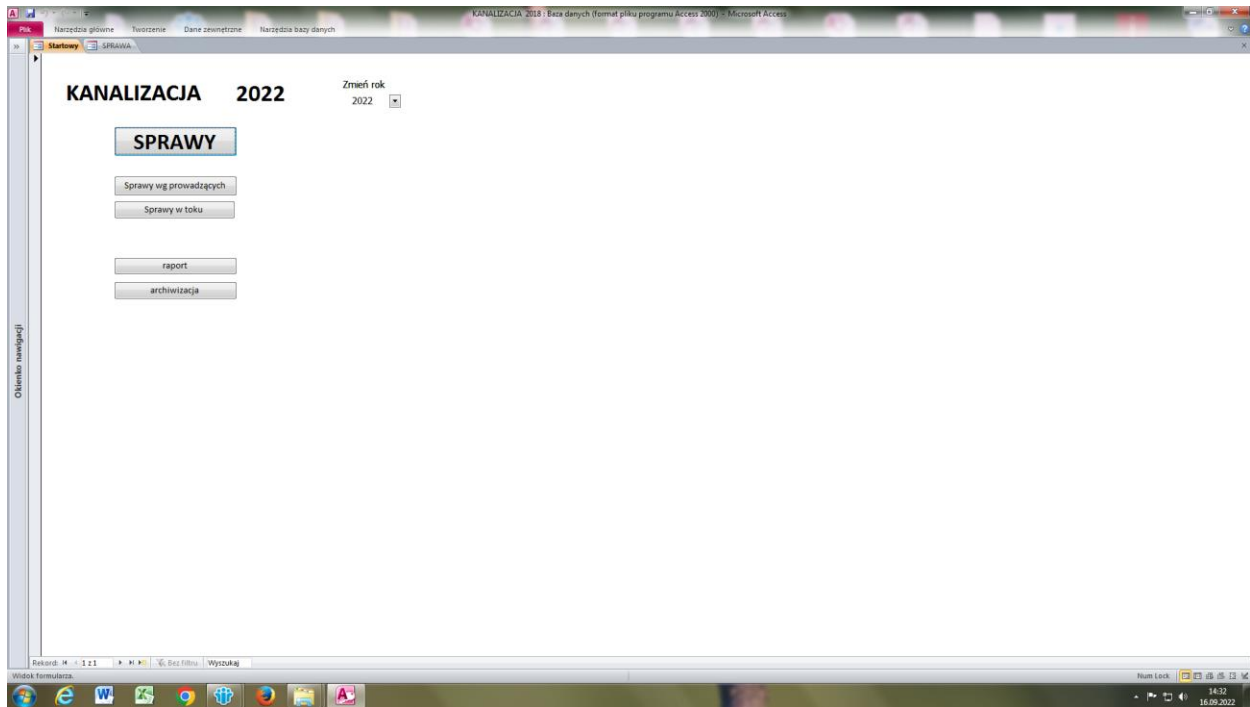
Unia Europejska
Europejski Fundusz
Rozwoju Regionalnego



3. Przykładowe zrzuty ekranów

Kanalizacja

Strona startowa



Strona główna-formularz

KAWKPlus

Strona startowa

KAWKPlus
16.09.2022

SPRAWY

wg lokalizacji / sygnatury

wg Wnioskodawcy

wg Pełnomocnika

Program w roku

Źródła finansowania

Sprawy do kontroli wstępnej

Umowy do podpisania

Sprawy wg terminu rozliczenia

Sprawy do kontroli powykonawczej

Sprawy do wypłaty

Wysłane wnioski o wypłatę

Wprowadzanie nr SAP

Odnotowanie przelewu

Środki do uwolnienia

SAP wg roku finansowania

Archiwizacja

Rok wpływu 2022

Rok finansowania 2022

data początkowa raportu 01.01.2022

data końcowa raportu 31.12.2022

Raport podstawowy

Raport podstawowy wg nieruchomości

Raport podstawowy wg nieruchomości

Efekt rzeczowy i ekologiczny

Wykorzystanie środków

Kwerenda analityczna do wielu

Kwerenda analityczna do jednego

Kwerenda umowy w sprawach

Kwerenda więcej powykonawcze ZZK

Kwerenda więcej powykonawcze WM

Kwerenda SAP wg roku finansowania

Kwerenda likwidacja państwisk ulicami

Kwerenda wnioski budynkami

Kwerenda CROEF

Suma dotacji na wnioski wg roku wpływu

Suma dotacji w roku wypłaconych do dnia

Sprawy z brakami

Sprawy bez źródeł finansowania

Sprawy w toku

Sprawy zakończone bez informacji o demontażu

Sprawy zakończone bez informacji o montażu

Strona główna-formularz

KAWKPlus

Wyszukaj Odśwież Wykaz umów Wykaz alic Numery i kody budynków Zamknij bazę

id sprawy 5405 Beneficjent Kowalski Jan i inni (PRZYKŁAD) wpływ 16.09.2022

sygnatura 1000 Lokalizacja inwestycji 41811 ul. Jemiołowa 12 /12 nr bud nr lok lokal mieszkalny - brak ZZK rozkaszanie

rok wpływu 2022 nr bud nr lok rodzaj nieruchomości - brak

rok rozliczenia 2023 tytuł dysponowania nieruchomości najem umowa nr 1111/11/11 z dnia 11.11.2011 r. rozkaszanie

procedury JG tytuł prawny okumensy potwierdzające tytuł prawny

Wnioskodawcy

id osoby	imię i nazwisko	pesel	adres zamieszkania	adres korespondencyjny	telefon	email
8392	Jan Kowalski	0000000000	ul. Jemiołowa 12/12, 55-555 Wrocław	,	555-555-555	
8393	Natalia Kowalska	1111111111	ul. Jemiołowa 12/12, 55-555 Wrocław	,	444-444-444	

Pełnomocnik

id osoby imię i nazwisko pesel adres zamieszkania adres korespondencyjny telefon email

8392 Jan Kowalski 0000000000 ul. Jemiołowa 12/12, 55-555 Wrocław , 555-555-555

data pełnomocnictwa 16.09.2022 data do pełnomocnictwa

rachunek bankowy 2786 11 1111 1111 1111 1111 1111 Jan i Natalia Kowalscy

Umowa

reprezentant data umowy nr umowy rok umowy rodzaj ogrzewania linii dotacji czas na realizację źródło finansowania nr SAP data protokołu data uwolnienia umowa sformułowana

Umowa z pełnomocnikiem Umowa bez pełnomocnika Umowa likwidacja z pełnomocnikiem Umowa likwidacja bez pełnomocnika WR PL PM ZK OF

Kontrola

data planowana godz. plan. data wykonania poziomy uwagi odn. auto płace Odsłaki

wzrost PW PP PW PP

Uwagi

data waga

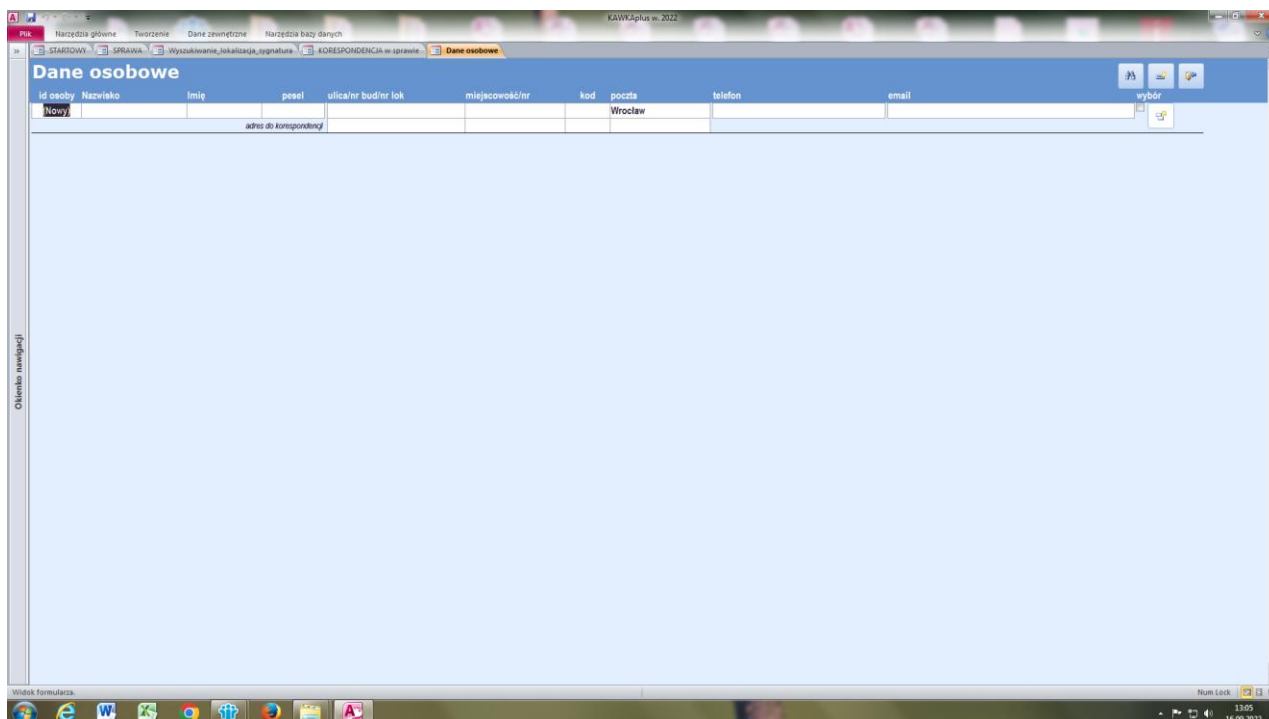
Ekran z danymi osobowymi



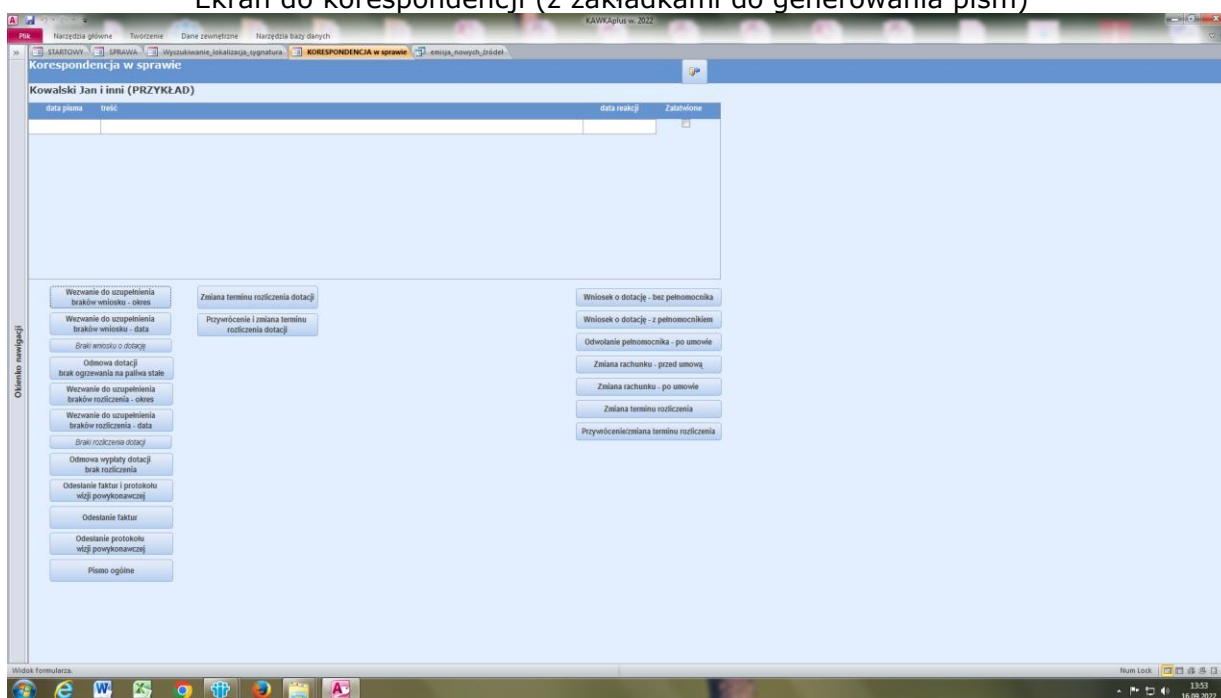
Rzeczpospolita
Polska

Unia Europejska
Europejski Fundusz
Rozwoju Regionalnego





Ekran do korespondencji (z zakładkami do generowania pism)



Ekran z terminami sprawy

